

Aktuell & schnell

Einfach. Zügig. Informiert.

*Richtung Zukunft –
Wir suchen Verstärkung*

NEU! *Klassenfahrten*

*Die bunte Seite für Kinder –
Noch bunter! Noch spannender!*

Neues vom Fahrzeugbau

*Schreibwettbewerb
für Grundschulklassen*

Badespaß am Lippesee Paderborn

und vieles mehr ...

Westfalen  **Bahn**



„Wussten Sie eigentlich, dass die WestfalenBahn ausschließlich Elektrotriebzüge betreibt, die besonders umweltfreundlich sind? Zum Schutz der Tier- und Pflanzenwelt!“



Liebe Fahrgäste,

die WestfalenBahn nimmt Kurs auf den Nachwuchs. Zum Start der neuen Linien RE 15, RE 60 und RE 70 im Dezember 2015 setzen wir 100 neue Triebfahrzeugführer ein – und die möchten wir auch selbst ausbilden. Wie das geht und welche Chancen nicht nur für junge Leute darin stecken, erfahren Sie im aktuellen Kundenmagazin. Lesen Sie außerdem, was Schülern Spaß an der Bahn macht: tolle Ausflugsangebote, ein Schreibwettbewerb für ganze Klassen und eine Kinderseite, die es in sich hat. Darüber hinaus informieren wir Sie über den Fertigungsstand unserer nagelneuen Elektrotriebwagen, über Neuigkeiten bei der Fahrradmitnahme und den neuen Online-Look des Gemeinschaftstarifs „Der Sechser“. Und natürlich gibt es wieder tolle Ausflugstipps und einen Blick hinter die Kulissen der WestfalenBahn – diesmal in die Werkstatt. Viel Spaß beim Lesen!

Mit herzlichem Gruß

Ihr Rainer Blüm
Geschäftsführer WestfalenBahn GmbH

Landesweite Fahrradmitnahme im NRW-Nahverkehr neu geregelt

Seit April 2014 können Fahrgäste neben den klassischen Fahrrädern auch elektrobetriebene Fahrräder, sogenannte Pedelecs und E-Bikes, in Bussen und Bahnen mitnehmen. Demnach sind dem mit Muskelkraft betriebenen Fahrrad sowohl versicherungsfreie als auch versicherungspflichtige schnelle Radfahrzeuge mit elektrischer Tretunterstützung gleichgestellt.

Fahrgäste können außerdem zukünftig in den Nahverkehrszügen Fahrräder mitführen, deren Abmessungen das übliche Fahrradmaß überschreiten. Dies umfasst z. B. Tandems, Liegeräder, Dreiräder. Aufgrund der räumlich beengten Verhältnisse können diese Fahrradkonstruktionen jedoch in Bussen und U-/Straßenbahnen nicht transportiert werden. Um den besonderen Mobilitätsbedürfnissen von schwerbehinderten Menschen nachzukommen, dürfen Inhaber von Ausweisen nach § 69 des Sozialgesetzbuchs IX („Schwerbehindertenausweis“) auf Kulanzbasis jedoch auch solche Fahrräder in Bussen und U-/Straßenbahnen (ÖSPV) mitnehmen. Bei allen Neuerungen bleibt die bereits heute geltende Regelung bestehen, dass Fahrräder nur transportiert werden können, wenn die Platzsituation im Fahrzeug dies zulässt. In der Mobilität eingeschränkte Menschen (z. B. Rollstuhlfahrer oder Personen mit Kinderwagen) haben auch weiterhin Vorrang vor Fahrradfahrern.



Nahverkehr in OWL auf neu gestalteter Internetseite

„Der Sechser“ im neuen, frischen Online-Look

Wer mit dem Nahverkehr unterwegs ist, braucht unkompliziert und schnell Informationen über Bus und Bahn. Die Internetseite des Gemeinschaftstarifs „Der Sechser“ wurde jetzt für mobile Endgeräte optimiert und für Menschen mit Sehbehinderungen barrierearm gestaltet.

Seit Anfang Mai ist der neue Internetauftritt der OWL Verkehr GmbH nun unter www.owlverkehr.de zu erreichen. Sie bietet Kundinnen und Kunden des Nahverkehrs umfassende Informationsmöglichkeiten zu Bus und Bahn in Ostwestfalen-Lippe. Ob Fahrplanauskunft, Beratung zu Tickets, Verkehrsmeldungen oder Ausflugstipps: Das Online-Angebot des „Sechser“ ist jetzt noch einfacher und bequemer abrufbar, sowohl vom PC als auch über das Smartphone oder das Tablet. Dank des neuen Designs mit einer besseren Navigation, übersichtlicheren Benutzerführung, der neuen Suchfunktion und einer Startseite mit den wichtigsten Informationen hat sich die Übersichtlichkeit der Internetseite nochmals verbessert.

WestfalenBahn zum zweiten Mal im Ems- und Mittelland unterwegs

Infoveranstaltungen „Ausbildung zum Triebfahrzeugführer m/w“ waren ein voller Erfolg

Die WestfalenBahn, der zukünftige Betreiber der „Ems- und Mittellandstrecken“, hat sich erneut in den Regionen präsentiert. Grund für die Reise war die Rekrutierung neuer Mitarbeiter/innen für die neuen Dienststellen Emden, Minden und Braunschweig. Auf speziellen Infoabenden in Emden, Minden und Braunschweig stellte die WFB ihr Ausbildungskonzept vor und stand auch für individuelle Fragen zur Verfügung. Über 350 interessierte Personen waren vor Ort und informierten sich über die Möglichkeiten einer Ausbildung zum/zur Triebfahrzeugführer/in.



Infoabend in Minden

Erfolgreich bestanden!

Nach dreieinhalbjähriger Ausbildungszeit konnte Vladimir Gavrilov – der erste Azubi in der Geschichte der WestfalenBahn GmbH – seine Ausbildung zum Mechatroniker am Standort in Rheine erfolgreich abschließen. Das Team der WestfalenBahn freut sich über die gelungene Premiere.



Im Rahmen der bestandenen Abschlussprüfung gratulierte Udo Altevolmer, Werkstattdirektor der WestfalenBahn, und bedankte sich herzlich für die gelungene Ausbildung. „Wir sind stolz auf unseren jungen Mitarbeiter. Er zeigte während seiner Ausbildung zum Mechatroniker ein hohes Maß an Motivation, Eigenverantwortung, Weitblick und Teamgeist. Für uns ist es wichtig, als mittelständisches Unternehmen regionale Verantwortung zu übernehmen und den jungen Menschen neben einer Ausbildung auch im Anschluss daran eine berufliche Perspektive zu geben“, so Altevolmer. Vladimir Gavrilov konnte übernommen werden und erhielt einen unbefristeten Arbeitsvertrag.

WestfalenBahn sucht Triebfahrzeugführer (m/w) zur Ausbildung

Im Dezember 2015 übernimmt die WestfalenBahn die RE-Linien 15 von Münster nach Emden, RE 60 von Rheine nach Braunschweig und RE 70 von Bielefeld nach Braunschweig mit neuen Elektrotriebwagen. Dafür werden ca. 100 Mitarbeiter/innen neu eingestellt, die Bewerbungsfrist für die Ausbildung zum Triebfahrzeugführer (m/w) beginnt jetzt.

Neun Monate dauert die zertifizierte Ausbildung zum „Triebfahrzeugführer/in“. Nach bestandener Prüfung bekommt man seinen Führerschein überreicht und ist dann mit 6.000 PS auf den Strecken unterwegs. Die WestfalenBahn sucht für die neuen Dienststellen in Emden, Minden und Braunschweig Triebfahrzeugführer (m/w) zur Ausbildung und bietet dafür ab 01.10.2014, 01.11.2014 und 05.01.2015 Ausbildungskurse an. Für jede Teilnehmerin und jeden Teilnehmer schnürt die WFB ein individuelles Finanzierungspaket und garantiert eine sofortige Übernahme in ein unbefristetes Arbeitsverhältnis nach Bestehen der Abschlussprüfung.



Weitere Informationen finden Sie im Internet www.westfalenbahn.de/aktuelles/stellenangebote

Haben Sie Fragen?
Dann rufen Sie unsere Beratungsstelle an unter Tel. 0521/55 77 77-50.

Ihre Bewerbung an uns!
WestfalenBahn GmbH
Personalabteilung
Zimmerstraße 8 - 33602 Bielefeld
E-Mail: ausbildungtf2014@westfalenbahn.de

Der neue Freizeitführer „Erlebe die Region“ ist da!



Haben Sie sich nicht schon lange vorgenommen, häufiger Ausflüge in die nähere Umgebung zu machen? Dann ist unser neuer Freizeitführer genau das Richtige für Sie: 77 Seiten, prall gefüllt mit den spannendsten Attraktionen, die unsere Region zu bieten hat. Von der niederländischen Grenze bis zum Paderborner Land gibt es so viel zu entdecken! Und das Beste daran: Die WestfalenBahn bringt Sie überall hin – nach Bedarf auch samt Fahrrad. So wird schon die Anfahrt zum entspannten Vergnügen. Und wohin darf es gehen? Unser Schnellfinder auf Seite 6 erleichtert Ihnen die Entscheidung mit Themenangeboten: 16 Städtetouren stehen zur Wahl, zwölf Kulturtrips, ebenso viele sportliche Angebote, zehn besonders familienfreundliche Ziele und sechs Vorschläge zum Radwandern entlang von Flüssen, Schlössern und Naturschönheiten. Natürlich weisen wir Sie auch auf die attraktivsten Veranstaltungstermine in der Region hin: zum Beispiel in Bielefeld, wo man das ganze Jahr über kräftig das 800-jährige Stadtjubiläum feiert. Nehmen Sie sich eine Auszeit und steigen Sie ein – in die Züge der WestfalenBahn auf den Linien der Ems-, Teuto-, Wiehengebirgs- und der Ostwestfalen-Bahn. Und denken Sie bei Ihren Ausflügen an Ihren Vorteil als WestfalenBahn-Kunde: Bei Vorlage Ihres Fahrscheins erhalten Sie bei vielen Einrichtungen Rabatt auf den Eintrittspreis.

Ab sofort können Sie die neueste Auflage unseres Freizeitführers „Erlebe die Region“ hier bestellen:
Telefon (05 21) 55 77 77-50
E-Mail: info@westfalenbahn.de
Oder als PDF zum Download unter www.westfalenbahn.de

Der WestfalenBahn-Sommertipp!

Freizeitparadies Lippesee



Für Sportbegeisterte ...

... bietet die Wasserski-Seilbahn in Paderborn viel Freizeit- und Sportvergnügen für wenig Geld. Da, wo der feste Boden aufhört, fängt der Spaß erst an! An der Seilbahn werden die Wasserskifahrer von einer Rampe aus durch den Nesthauser See gezogen. Wer Action mag, sollte das Wakeboarden ausprobieren. Ohne Ausrüstung oder Vorkenntnisse können sich Interessierte von Ende März bis Ende Oktober sowohl beim Wasserski als auch beim Wakeboarden erproben.

Das Freizeit- und Erholungsgebiet Lippesee liegt am Rande eines Grüngürtels, der sich aus der Paderborner City heraus über die Paderquellen, den Padersee und dem Neuhäuser Schlosspark mit dem Gelände der ehemaligen Landesgartenschau bis nach Sande erstreckt. Ein gut ausgebautes Netz von Wander- und Radwegen rund um den See bietet vielfältige Möglichkeiten, die nähere Umgebung zu erkunden.

RB 72 bis Hauptbahnhof Paderborn, dann Linie 68 bis Haltestelle Schule, umsteigen in Linie 58 bis Zielhaltestelle Lippesee. Zum Wasserski-Zentrum steigen Sie in die Padersprinter Buslinie 6 und 68 bis Haltestelle Hohe Kamp.

Neues vom Fahrzeugbau

Fahrzeuge befinden sich in der Rohbaufertigung

Im Herbst 2012 erhielt die WestfalenBahn nach einer europaweiten Ausschreibung den Zuschlag für den Betrieb der Emsland-Linie (RE 15) und der Mittelland-Linien (RE 60, 70). Speziell für diese Strecken sind die 15 einstöckigen, vierteiligen FLIRT-Elektrotriebwagen sowie die 13 doppelstöckigen, sechsteiligen KISS-Triebwagen konzipiert. Damit die fabrikneuen Elektrotriebfahrzeuge rechtzeitig zur Betriebsaufnahme im Dezember 2015 über die Schienen rollen, begleitet die WFB die Fahrzeugproduktion vom Rohbau bis zur Auslieferung.

Im Januar 2014 hat der Rohbau der KISS-Fahrzeuge bei Stadler Reineckendorf begonnen; gefertigt wurden zunächst zehn Kopfwagen, deren Produktion sich die WestfalenBahn im März zeigen ließ:

- Der Wagenkasten besteht weitgehend aus Aluminium-Strangpressprofilen, die Stadler in Form größerer Vorbaugruppen von Lieferanten erhält (bspw. komplette Seitenwandelemente Oberstock).
- Einige besonders belastete Bereiche werden aus dem vollem Material gefräst (bspw. Bereiche bei den Türeinstiegen oder Seitenwände der Führerstände)
- Alle Rohbauten der KISS werden von Stadler Reineckendorf aus den angelieferten Vorbaugruppen zusammengeschweißt, gerichtet, sandgestrahlt, grundiert, gespachtelt und endlackiert, verpackt und über 5 km per Straßentiefelader zur Endmontage zu Stadler Pankow transportiert.

In Pankow werden die Wagenkästen zunächst gelagert, bis im Juli 2014 die Endmontage beginnt.



Hinter den Kulissen – ein Blick in die Werkstatt der WestfalenBahn in Rheine

Regelmäßige Wartung und Instandsetzung der Züge sind wesentliche Faktoren für einen sicheren Zugverkehr. Das weiß auch Udo Altevollermer. Der 48-Jährige ist seit 2007 Werkstattleiter bei der WestfalenBahn und erlaubt einen Blick auf seine Arbeit hinter den Kulissen der WestfalenBahn.

Was sind kurz gesagt Ihre Aufgaben in der Werkstatt? Als Werkstattleiter Sorge ich für ein sicheres und gut funktionierendes Fahrzeug. Von 19 Zügen müssen jeden Morgen 18 Züge planmäßig laufen. Da es natürlich schon einmal größere Wartungsarbeiten gibt, ist gute Organisation gefordert.



Welche Fahrzeuge kommen in die Werkstatt und was sind die häufigsten Arbeiten, die erledigt werden?

Die Triebzüge kommen alle 20.000 km in die Werkstatt. Bei diesen Fristarbeiten werden die wichtigsten Komponenten und Sicherheitseinrichtungen kontrolliert. Neben diesen Planarbeiten gibt es natürlich auch die Reparaturarbeiten. Jeder Zug hat inzwischen über eine Million Kilometer gefahren, da müssen stark beanspruchte Bauteile wie das Laufwerk komplett überarbeitet werden. Derzeit tauschen wir alle Triebdrehgestelle aus, diese wiegen 13 Tonnen.

Wie sieht ein typischer Arbeitstag für Sie aus?

Die Leitstelle teilt uns aktuell anstehende Störungen mit. Das ist z. B. ein defekter Stromrichter. Auf diese Störungen müssen wir kurzfristig reagieren. Wir arbeiten in der Werkstatt festgelegte Inhalte ab. Neben wiederkehrenden Wartungsarbeiten können manche Fehler das Personal besonders fordern. Neben „Manpower“ muss natürlich das Material für die Reparatur vorhanden sein. Der Einkauf spielt auch eine Schlüsselrolle. Wir können nicht alles auf Lager nehmen, aber wenn etwas ausfällt, muss kurzfristig getauscht werden. Neben diesen Arbeiten ist bei der Instandsetzung im Eisenbahnsektor die Dokumentation sehr wichtig. Das EBA (Eisenbahn-Bundesamt) stellt da besonders hohe Anforderungen, die wir tagtäglich erfüllen müssen.

Was gefällt Ihnen an Ihrem Job?

Es gibt immer wieder neue Herausforderungen, die zu lösen sind. Die Zusammenarbeit mit meiner Werkstattmannschaft macht mir besonders Spaß. Einen Zug kann man nur im Team vernünftig reparieren. Elektriker, Mechaniker, Mechatroniker, Rangierer und Fahrzeugwäscher ziehen an einem Strang, damit am Ende der Schicht ein einwandfreier Zug die Halle verlässt.

Vielen Dank für das Gespräch!

Klasse Tag!

1 Tages-Klassenfahrten mit der WestfalenBahn

Eine Klassenfahrt zu planen, ist immer wieder aufregend: im Kanu auf der Ems paddeln oder im Planetarium durch das Universum reisen, vielleicht kombiniert mit einem Besuch der Kinder-Uni Münster? Auf Burg Bentheim ins Mittelalter abtauchen oder in Ibbenbüren den Kletterwald erobern? Die Zoos in Rheine und Osnabrück stehen traditionell auf der Hitliste und der Irrgarten in Bad Salzuffen mit seinem großen Spiel- und Spaßangebot liegt bei Schulausflügen ebenfalls ganz vorne. Aber wer ahnt schon, wie spannend ein Tag mit einem echten Sinfonieorchester, das Forschen im teutolab der Uni Bielefeld oder die Naturexperimente im Umweltzentrum Heerser Mühle sein können? Das Tolle ist: All diese Angebote sind ganz einfach mit der WestfalenBahn zu erreichen. Und das Schönste für die Lehrerinnen und Lehrer: Die WestfalenBahn übernimmt je nach Bedarf die ganze Organisation des Ausflugs mitsamt der Extras drum herum!

Unsere Leistungen für einen „Klasse Tag“:

- Organisation aus einer Hand
- Komplettpreisbestimmung
- Anreise und Abreise mit der WestfalenBahn, ggf. Weiterfahrt mit Bus
- Organisation des Bustransfers und/oder Fußwegbeschreibung
- Eintritt am Ausflugsziel
- Pädagogische Veranstaltungen und Führungen vor Ort

Unsere Broschüre „Klasse Tag“ können Sie per E-Mail unter info@westfalenbahn.de anfordern oder auf unserer Internetseite www.ein-klasse-tag.de herunterladen. Also nichts wie los: aussuchen, anfragen und sich schon mal freuen – auf eine Klassenfahrt mit Spaß-Garantie!



Unser 1. Tipp!

Umweltzentrum Heerser Mühle Bad Salzuffen

Erleben und erfahren ... das ist das Motto des Umweltzentrums Heerser Mühle in Bad Salzuffen. Seit 1987 engagiert sich das Umweltzentrum am historischen Standort der Heerser Mühle im Bereich der Umweltbildung und des Naturschutzes. Viele Themengärten und eine ganze Reihe von praxisnahen Anschauungsobjekten auf dem ca. 30 ha großen Gelände geben wertvolle Anregungen und Ideen. Zu zahlreichen Themen wie „Teich“, „Wiese“, „Winterwald“, „Fledermäuse“ oder „Solarenergie“ entstanden aus der Zusammenarbeit mit den Schulen Unterrichtseinheiten, die auf dem Gelände, in den Gärten und in den Räumlichkeiten der Heerser Mühle durchgeführt werden. www.heerser-muehle.de



Werdet Klassensieger ...

... mit Eurer spannenden, lustigen oder abenteuerlichen Kettengeschichte und gewinnt eine Klassenfahrt mit der WestfalenBahn!

Alle Informationen findet Ihr auf www.ein-klasse-tag.de! Gleich anklicken, weitersagen und mitmachen – Wir freuen uns auf Eure Einsendungen.



Die bunte Seite

Liebe Kinder,

um Euch die Bahnfahrt etwas zu versüßen, haben wir uns wieder neue Rätsel und Spiele für Euch ausgedacht!

Und wenn Ihr Lust habt, etwas zu gewinnen, dann schickt das Lösungswort des Kreuzworträtsels per E-Mail an info@westfalenbahn.de und gewinnt mit etwas Glück eine Überraschung!

Viel Spaß beim Raten, Tüfteln und Malen wünscht Euch Eure WestfalenBahn

Sudoku

Ziel beim Sudoku ist es, die leeren Zellen des Spielfeldes mit den Symbolen so auszufüllen, dass in jeder Zeile, in jeder Spalte und in jedem 2x2-Teilquadrat jedes Symbol genau einmal steht. Viel Erfolg!

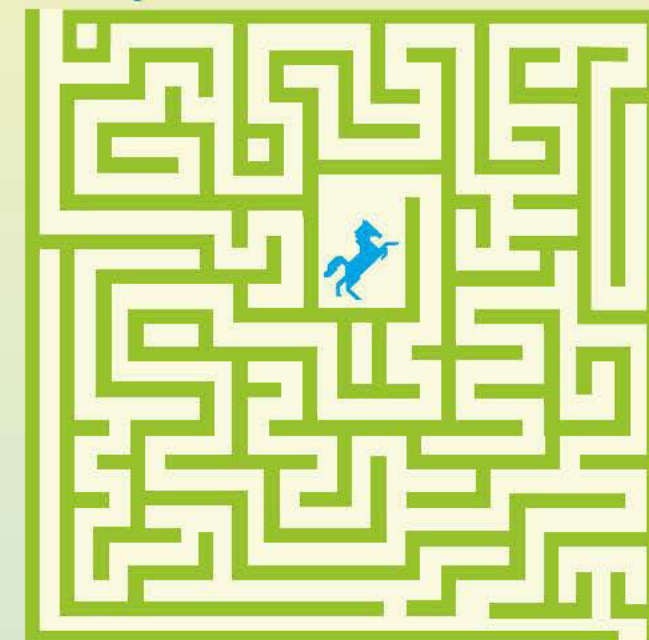


Suchbild

Ins rechte Bild haben sich zehn Fehler eingeschlichen. Kannst Du alle finden?

Im Irrgarten

Unser WestfalenBahn-Pferdchen hat sich verirrt. Hilf ihm, den Weg zum Ausgang zu finden!



Kreuzworträtsel

Welches senkrechte Wort suchen wir? Schreibe einfach die richtigen Tiernamen in die waagerechten Felder und du hast die Lösung!



1.					
2.					
3.					
4.					
5.					



Infos & Kontakt



Sie fragen – Wir antworten.

Machen Sie mit und schicken Sie uns Ihre Fragen!

Wir beantworten Fragen rund um das Thema Personennahverkehr, von denen wir glauben, dass die Antworten mehr als einen Leser interessieren könnten. Sollten Sie Fragen haben, können Sie diese gerne an uns senden. Wir bemühen uns um eine ausführliche Antwort. Die Rubrik "Sie fragen – Wir antworten" wird in Zukunft regelmäßig in unserem Kundenmagazin erscheinen und die interessantesten Fragen und Antworten veröffentlichen.



Schreiben Sie uns Ihre Leserfrage an:
WestfalenBahn GmbH
Zimmerstraße 8, 33602 Bielefeld

Oder auch per E-Mail:
E-Mail: info@westfalenbahn.de

Das Land feiert Geburtstag in der Leineweberstadt Bielefeld

Zum NRW-Tag vom 27. bis 28. Juni verwandelt sich die Bielefelder Innenstadt in eine pulsierende Geburtstags-Metropole. Passend zum 800-jährigen Stadtjubiläum feiert das Land NRW seinen 68. Geburtstag in Bielefeld. Open-Air-Konzerte, Ausstellungen, Shows, Lesungen, Poetry-Slam, Sport- und Tanzvorführungen, ein historischer Jahrmarkt und vieles mehr ergeben ein vielseitiges Angebot für die ganze Familie. Vielfältiges Programm bieten acht Bühnen – von der Kultur.Bühne über die Landes.Bühne bis zur Literatur.Bühne – sowie viele Erlebnisseiten und Themenquartiere. Besuchen Sie uns auf dem NWL-Gemeinschaftsstand im Quartier Gesundheit.Leben.Verkehr, machen Sie mit beim kleinen Westfalen-Diplom und basteln Sie sich Ihr persönliches Daumenkino als Erinnerung an Ihren NRW-Tag-Besuch.
www.nrwtag-bielefeld.de



**NORDRHEIN-
WESTFALEN
TAG**
Bielefeld 2014



Haben Sie Fragen?

Infos rund um die WestfalenBahn zu Fahrplänen, Tickets, Tarifen, Service, Anmeldung von Gruppenreisen, Reisen bei Mobilitätseinschränkung und Fundsachen:

Infotelefon WestfalenBahn (05 21) 55 77 77-55
E-Mail: info@westfalenbahn.de
www.westfalenbahn.de

Schlaue Nummer für Bus und Bahn
(0 18 03) 50 40 30
(9 Ct./Min. im dt. Festnetz, Mobilfunk max. 0,42 €/Min.)

Persönlich erreichen Sie uns im ServiceCenter **moBiel** in der StadtBahn-Haltestelle Jahnplatz in Bielefeld.



Einfach zügig ins Internet!
QR-Code mit Ihrem Smartphone
abscannen und auf
www.westfalenbahn.de lossurfen.



Wir sind zertifiziert!
ISO 9001:2008

Impressum:
WestfalenBahn GmbH
Zimmerstraße 8, 33602 Bielefeld
Tel. (05 21) 55 77 77-55
E-Mail: info@westfalenbahn.de
www.westfalenbahn.de
Verantwortlich für die Inhalte: Birgit Pauluschat
Gestaltung: www.idee-und-system.de
Druck: www.graefe-druck.de



www.vvovl.de

www.zvm.info

www.nph.de

www.lnvlg.de