

Das Schüler-Ferien-Ticket  
macht euch mobil

Neue Fahrkartenautomaten im  
Ems- und Mittelland in Betrieb

Sommerferien-Bonus beim Niedersachsen-Ticket

VRB stellt die neue Erweiterungskarte vor

Ausflugstipp: Herrenhäuser Gärten in  
Hannover – Feuerwerk und Illumination

Braunschweigs Lichtparcours 2016 – Eine ganze  
Stadt als leuchtender Ausstellungsraum



EINFACH. ZÜGIG.  
INFORMIERT

AUSGABE 16 | JUNI 2016

**Westfalen**  **Bahn**



Sommer, Sonne und  
freie Zeit erleben.  
Zug um Zug.

## Liebe Fahrgäste,

**endlich ist er da, der Sommer. Die Natur blüht auf Hochtouren und die Sonne lockt mit steigenden Temperaturen nach draußen. Dort warten tolle Badeseen, Urlaub, Strand und jede Menge Open-Air-Veranstaltungen.**

Es ist soweit die Zeit im Freien zu genießen, ob auf einer Fahrradtour, beim Wandern durch Wald und Wiesen, im und auf dem Wasser oder bei einer ausgiebigen Shoppingtour. In dieser Sommerausgabe präsentieren wir Ihnen neben interessanten News rund um das Serviceangebot der WestfalenBahn eine Auswahl an interessanten Veranstaltungen aus der Region für die kommenden Monate.

Die Ferien stehen vor der Tür und passend dazu wollen wir unsere jungen Fahrgäste auf das SchülerFerienTicket (SFT) aufmerksam machen – mal ohne Eltern unterwegs sein und Ausflüge mit Freunden und Geschwistern unternehmen. Nicht nur Schüler haben von den Ferien mehr. Alle Fahrgäste können von der „Sommerferien-Bonus“-Aktion des Niedersachsen-Tickets profitieren. Denn mit dem Niedersachsen-Ticket können Sie in der Zeit vom 23. Juni bis 3. August 2016 auch werktags schon vor 9 Uhr unterwegs sein. Wir freuen uns, wenn Sie Ihre Bonus-Zeit mit der WestfalenBahn nutzen. Das passende Ticket dazu erhalten Sie zum Beispiel an einem unserer Fahrkartenautomaten, die wir nun im Ems- und Mittelland in Betrieb genommen haben. Pünktlich zum Auftakt der Ferienzeit, stellen wir unseren Fahrgästen aus dem Verbundtarif Region Braunschweig, die neue Erweiterungskarte vor.

Uns ist daran gelegen, dass Ihre Freizeit nicht erst am Zielort, sondern schon während der Fahrt beginnt. Wir bringen Sie stressfrei, bequem und sicher zu den schönsten Ausflugszielen zwischen Emden-Außenhafen, Münster, Bad Bentheim, Bielefeld und Paderborn über Rheine, Osnabrück, Minden, Hannover nach Braunschweig: ökologisch, flexibel und stressfrei.

Ich wünsche Ihnen viel Vergnügen mit diesem Magazin und viele schöne sommerliche Erlebnisse beim entspannten Reisen in unseren Zügen.

Mit herzlichem Gruß

Ihr Rainer Blüm  
Geschäftsführer WestfalenBahn GmbH





**Unterwegs im gesamten Verbundgebiet mit der ERWEITERUNGSKARTE und Extra-Karte, Extra-Abo und Job-Abo \***

\*gemäß der VRB-Tarifbestimmungen zu o. g. Tickets

## VRB bietet neues Tarifprodukt

Seit dem 01.01.2016 bietet der Verbundtarif Region Braunschweig (VRB) allen Inhabern eines Extra-Abos, eines Job-Abos oder einer Extra-Monatskarte für eine gelegentliche Erweiterung ihres Fahrscheins in weitere Tarifzonen die neue günstige Erweiterungskarte an. Kunden der WestfalenBahn können dieses Angebot zwischen Braunschweig und Peine oder Hämelerwald nutzen.

Mit dieser Karte kann der Gültigkeitsbereich der oben genannten Fahrkarten um eine, zwei oder drei Preisstufen erweitert werden. Für nur 2 € kann man in eine weitere Tarifzone fahren, für 3 € erweitert man seinen Fahrschein um zwei weitere Tarifzonen und für 4 € kann man sogar das gesamte Netz des VRB nutzen. Die Erweiterungskarte ist einheitlich für alle Preisstufen 150 Minuten je Fahrt gültig. Sie ist direkt beim Busfahrer oder an den Fahrscheinautomaten auf den Bahnhöfen zum sofortigen Fahrtbeginn erhältlich. Einen besonderen Preisvorteil erhalten Sie bei der Mitnahme weiterer Personen in der Zeit von Montag bis Freitag nach 19 Uhr, an den Wochenenden sowie an Feiertagen, für einen weiteren Erwachsenen und bis zu drei Kinder bis 14 Jahren. Musste bislang für jede zusätzliche Person ein weiterer Zusatzfahrschein gekauft werden, so ist jetzt nur noch der Kauf von einer einzigen Erweiterungskarte erforderlich. Sie gilt für alle mitgenommenen Personen. Wenn Sie noch Fragen zur neuen Erweiterungskarte haben, rufen Sie uns gern an oder schreiben Sie uns eine E-Mail: Verbundgesellschaft Region Braunschweig, Frankfurter Straße 2, 38122 Braunschweig, Tel. 0531-2 42 62 99 oder [info@vrb-online.de](mailto:info@vrb-online.de)

**Verbundtarif  
Region Braunschweig**



## Einmal Lokführer sein – Boys' Day bei der WestfalenBahn

Am 28.04.2016 öffneten viele Unternehmen ihre Türen für interessierte Schüler. Anlass war der Boys' Day, der Jungen-Zukunftstag, an dem die WestfalenBahn in diesem Jahr zum ersten Mal teilnahm.

Bei der WestfalenBahn war es nicht eine Tür, sondern ein Fahrzeugführerstand, der sich dem 11-jährigen Julian Knieper öffnete. Einmal Lokführer sein, das ist auch heutzutage noch ein echter Kindheitstraum. Gespannt und doch etwas nervös setzte sich Julian in den Sitz, wo normalerweise nur ausgebildete Triebfahrzeugführer Platz nehmen dürfen. Nach der Besichtigung des Flirt<sup>3</sup>-Triebzuges am Bielefelder Hauptbahnhof ging es weiter zum Hauptsitz des westfälischen Eisenbahnverkehrsunternehmens. Dort durfte Julian zuschauen, wie die Betriebsplanung Fahrpläne erstellt, die Disposition sich um die vielen Triebfahrzeugführer auf den Zügen kümmert und die Marketing-Abteilung an der nächsten Sonderzug-Aktion arbeitet. Ein weiterer Höhepunkt war der Einblick in das Innere eines Fahrkartenautomaten der WestfalenBahn.

Für Julian war klar, die Eisenbahn ist nicht nur spannend, sondern bietet auch zahlreiche Einstiegsmöglichkeiten in viele verschiedene Berufsfelder. Der Boys' Day ist ein seit Jahren erfolgreiches Berufsorientierungsprojekt, das Schülern in ganz Deutschland Einblicke in verschiedene Berufszweige ermöglicht. Auch im nächsten Jahr möchte sich die WestfalenBahn am Boys' Day beteiligen und sich als Eisenbahnverkehrsunternehmen vorstellen.



## Testphase ist beendet Die WestfalenBahn nimmt alle Fahrkartenautomaten im Ems- und Mittelland in Betrieb

Einige Fahrgäste bemerkten die Veränderung sofort: Seit kurzem verweisen die aufgestellten Fahrkartenautomaten der WestfalenBahn entlang der Ems- und Mittellandstrecke (RE 15, RE 60/70) nicht mehr auf Automaten anderer Verkehrsunternehmen, sondern geben die gewünschten Tickets aus.

Nach anfänglichen Problemen und einer ausführlichen Erprobungsphase begann die WestfalenBahn mit der Inbetriebnahme weiterer Fahrkartenautomaten. Mit jedem Tag gehen mehr benutzerfreundliche Automaten online. Die neuen Fahrkartenautomaten der WestfalenBahn sehen nicht nur gut aus, sondern sind auch mit modernster Technik versehen, wie zum Beispiel einem Diebstahlsicherungs-System: So werden bei versuchtem Diebstahl die Banknoten mit einer künstlichen DNA-Farbeinspritzung markiert, die bei der Nachverfolgung von Aufbruch oder Diebstahlversuch helfen soll. Die Automaten unterstützen auch das immer beliebter werdende bargeldlose Zahlen. So können Fahrgäste neben EC- und Girokarte auch mit Visa- und MasterCard-Kreditkarten bezahlen. Aber auch an die Barzahler wurde gedacht: Der Automat gibt nicht nur Münzen zurück, sondern auch Banknoten.

Bei der Konzeption der Fahrkartenautomaten wurde zudem die europäische Norm für „Personen mit reduzierter Mobilität“ berücksichtigt: Sie sind niedrig installiert und somit für Rollstuhlfahrer einfacher zugänglich. Eine weitere Hilfe ist das hell beleuchtete Display, das auch bei direkter Sonneneinstrahlung oder bei einer vorhandenen Sehbehinderung das Ablesen der Information erleichtert.

Der WestfalenBahn ist eine kontinuierliche Weiterentwicklung der Fahrkartenautomaten wichtig. Ein Scanner, der einen einfachen „Nachkauf“ von Tickets ermöglichen soll, ist bereits vorhanden. Die so genannte „Easy Ticket“-Funktion wird mit einer zukünftigen Software-Aktualisierung eingebunden.

Um Kunden auf das neue Angebot aufmerksam zu machen, setzte die WestfalenBahn zusätzliche „Automaten-Scouts“ ein. Sie standen den Kunden an ausgewählten Bahnhöfen mit Rat und Tat zur Seite, halfen beim Fahrkartenkauf und erklärten die Vorteile der neuen Automaten.

## Bahnfahren macht Schule

Auch Bahnfahren will gelernt sein! Die WestfalenBahn und die Bundespolizeiinspektion Münster machen Vorschulkinder regelmäßig fit für den künftigen Schulweg. Bei der Aktion wird handlungsorientiertes Wissen vermittelt und in der realen Verkehrssituation erprobt und eingeübt.

Die sichere Mitfahrt in der Bahn, das richtige Verhalten am Bahnübergang und in der Nähe von Gleisen stehen ebenso auf dem Plan wie die gemeinsame Zugfahrt mit einem Blick über die Schulter des Triebfahrzeugführers. Die Aktion ist für Kindergärten kostenlos und findet 3–4 mal jährlich statt. Interessierte Kindergärten können sich bei der WestfalenBahn GmbH telefonisch unter 0521 55 77 77 55 oder [info@westfalenbahn.de](mailto:info@westfalenbahn.de) informieren und anmelden.



## Kurz und knapp

- bargeldlose Zahlungen mit Girocard, Geldkarte und gängigen Kreditkarten
- Münzen von 0,05 € bis 2,00 € und Scheine bis 200 €
- Münz- und Banknotenrückgabe
- für Rollstuhlfahrer einfacher zugänglich
- hell beleuchtetes Display
- DNA-Diebstahlsicherung





## Wir sind für Sie da

### Das ServiceCenter moBiel der WestfalenBahn stellt sich vor

Wer oder was ist das ServiceCenter moBiel? Das ServiceCenter im Zentrum von Bielefeld ist die erste Adresse bei Fragen rund um den Service und die Leistungen der WestfalenBahn. Zusätzlich zur gut ausgebauten Infrastruktur der Fahrkartenautomaten, bevorzugen viele Fahrgäste den persönlichen Kontakt – diese Aufgabe erfüllen wir sehr gerne.

**Wobei kann das ServiceCenter helfen?** Die Mitarbeiterinnen und Mitarbeiter helfen Ihnen bei vielen Anliegen weiter, wie z.B. mit dem Verkauf von Tickets für den Nahverkehr, mit Fahrplanauskünften, Erstattungen von Fahrgeldern und Buchungen von Gruppenreisen sowie erhöhten Beförderungsentgelten.

Das ServiceCenter ist außerdem Anlaufstelle für Fahrgäste die ihre verloren gegangenen und – glücklicherweise – wiedergefundenen Gegenstände abholen möchten. Natürlich werden Fundsachen alternativ auch an die Fahrgäste verschickt, dies übernimmt die Versandabteilung des ServiceCenters (nach Vorabüberweisung des Portos und einer geringen Bearbeitungsgebühr). Unter 0521 557777-55 erfahren Sie außerdem 2 bis 3 Werktage nach dem Verlust, ob Ihr Gegenstand gefunden worden ist.

Weiterhin sind die Mitarbeiter des ServiceCenter für Ihre Anregung und Kritik da, und leiten diese gezielt an die zuständigen Stellen des Unternehmens weiter.

### Wann ist das ServiceCenter geöffnet?

Das ServiceCenter ist von montags bis samstags, sowie an verkaufsoffenen Sonntagen für Sie geöffnet.

### Welche Fragen werden häufig gestellt?

Gerade zur Urlaubszeit und den Sommerferien wird oft nach Ausflugszielen und Freizeitangeboten gefragt. Hoch im Kurs stehen dabei die neuen Freizeitführer „Erlebe die Region“ für das Teutoburger-Wald-Netz (RB 61, RB 65, RB 66, RB 72) und „Zwischenstopp“ für das Ems- und Mittelland-Netz (RE 15, RE 60/70).

### Welche Möglichkeiten hat der Fahrgast noch an Information und Hilfe rund um die WestfalenBahn zu kommen?

Neben dem ServiceCenter hilft die Infohotline, die unter Tel. 0521 55 7777-55 zu erreichen ist, rund um die Uhr gerne weiter. Zu aktuellen Verkehrsmeldungen, Schienenersatzverkehr und Sonderaktionen findet der Fahrgast zusätzlich Infos in den sozialen Netzwerken (Twitter: @westfalenbahn, Facebook: facebook.com/westfalenbahn) und auf der Internetseite unter www.westfalenbahn.de.

## In Kürze

Im ServiceCenter moBiel in der StadtBahn-Haltestelle Jahnplatz in Bielefeld sind wir gerne für Sie da.

### Öffnungszeiten:

Mo. – Fr. 10:00 – 18:00 Uhr  
Sa. 10:00 – 14:00 Uhr

### Infotelefon (24 Stunden):

0521 557777-55

### E-Mail und Website:

info@westfalenbahn.de  
www.westfalenbahn.de



## Das SchülerFerienTicket 2016

## Ticketleistungen

- Gültigkeitszeitraum:  
23. Juni bis 03. August 2016
- Das Ticket ist erhältlich für alle Vollzeitschüler bis einschließlich 22 Jahren
- Verkauf auch in allen Servicestellen der WestfalenBahn
- Gültigkeit in den Zügen der WestfalenBahn:  
**RB 61** Bad Bentheim – Herford  
**RB 66** Osnabrück Hbf – Lengerich  
**RE 15** Emden Außenhafen – Rheine  
**RE 60** Rheine – Braunschweig  
**RE 70** Herford – Braunschweig

Weitere Informationen unter:  
[www.schuelerferienticket.de](http://www.schuelerferienticket.de)

## Sei mal spontan! Mit dem SchülerFerienTicket ganz Niedersachsen und Bremen entdecken

Der Vorverkauf hat schon begonnen, denn bald ist es soweit: Die Ferien beginnen und mit ihnen die Gültigkeit des SchülerFerien-Tickets (SFT) 2016.

Niedersachsen und Bremen bereisen, den Strand an der Nordsee unter den Füßen spüren, den Teutoburger Wald entdecken oder in Hannover Großstadtluft schnuppern und mit Freunden andere Regionen besuchen – das SFT und die WestfalenBahn machen euch mobil.

Vom 23. Juni bis 03. August könnt ihr mit dem Ticket in allen Straßen- und Stadtbahnen, Bussen und Zügen des Nahverkehrs (in der 2. Wagenklasse) durch Niedersachsen und Bremen fahren. Das SFT erhält ihr schon zum Preis von 32 Euro zusammen mit einem Wertscheckheft und Info-Flyer bei allen Vorverkaufsstellen oder im Internet auf [www.schuelerferienticket.de](http://www.schuelerferienticket.de), wo ihr auch ansonsten alles Wissenswerte zum Ticket nachlesen könnt. Das Wertscheckheft enthält Gutscheine für Vergünstigungen zu Attraktionen aus allen Teilen Niedersachsens und Bremens. Das Ticket gilt für alle Vollzeit-Schüler bis einschließlich 22 Jahren – gewertet wird das Alter bei Ferienbeginn. Schüler ab dem 16. Lebensjahr müssen bei Fahrten mit dem SFT zusätzlich einen Berechtigungsnachweis (Schülerschein im Original oder aktuelle Zeugniskopie in Papierform) mitführen. Das SFT ist nicht übertragbar. Die WestfalenBahn wünscht eine tolle Ferienzeit!

## Ticketleistungen

- Gültigkeitszeitraum:  
09. Juli bis 23. August 2016
- Gültigkeitsbereich: NRW
- Das Ferienticket gilt für Kinder und Jugendliche von 6 bis einschließlich 20 Jahren und ist nicht übertragbar. Kinder unter 6 Jahren fahren kostenlos mit.

## SchöneFerienTicket NRW Die Bus-und-Bahn-Ferien-Flatrate für alle im Alter von 6 bis einschließlich 20 Jahren

In den Schulferien zu Hause abhängen? Von wegen! Ferienzeit bedeutet, unterwegs zu sein, Freunde zu treffen und Abenteuer erleben. Das SchöneFerienTicket NRW ist das NRW-weite Mobilitätsangebot für junge Leute. Das Ticket bekommst Du in den Sommerferien für 60 Euro, in allen anderen Ferien für 30 Euro. Nutzen kannst du alle Busse, Straßen-, Stadt- und U-Bahnen sowie Nahverkehrszüge (S-Bahn, Regionalbahn, Regional-Express) – und das für beliebig viele Fahrten während deiner Ferien.





Schon  
ab 19 €

## Das Emsland-Touren-Ticket

### Entdecken Sie vom 19. März bis zum 23. Oktober 2016 mit Bahn, Bus und Fahrrad das Emsland

Die WestfalenBahn bringt Sie ans Ziel oder den Ausgangspunkt Ihrer ganz persönlichen Emslanderkundung. Für Reisen im Emsland bietet die WestfalenBahn gemeinsam mit dem Landkreis Emsland und der Landesnahverkehrsgesellschaft Niedersachsen (LNVG) das beliebte Emsland-Touren-Ticket an. Reisen Sie auf verschiedenen Tagestouren mit Bahn, Rad und Bus quer durch die Region. Nehmen Sie Ihr Fahrrad einfach mit und fahren, wann und wie Sie mögen. Mit dem günstigen Kombiticket können Sie an Wochenenden und Feiertagen noch bis zum 23. Oktober 2016 die Regional-Express-Züge der WestfalenBahn zwischen Emden Außenhafen und Rheine nutzen. Zusätzlich ist das Ticket in den Fahrradbussen (RADexpress) im Landkreis Emsland und im Fietsenbus der Grafschaft Bentheim zwischen Lingen und Nordhorn gültig.

**TIPP:** Um eine reibungslose Fahrradmitnahme im Rahmen der Fahrzeugkapazitäten zu ermöglichen, melden Sie sich frühzeitig telefonisch beim WestfalenBahn-Infotelefon: 0521- 55777755.



### **i** Ticketleistungen

- 19 Euro für eine oder zwei Personen
- Bis zu drei weitere Mitreisende bei einer Zuzahlung von 5 Euro pro Person
- Die Fahrradmitnahme ist den ganzen Tag für die gesamte Reisegruppe inklusive
- Gültig für beliebig viele Fahrten samstags, sonntags und an allen Feiertagen und Brückentagen zwischen dem 19. März und dem 23. Oktober 2016
- Gültig im Regional-Express 15 der WestfalenBahn (WFB) zwischen Emden-Außenhafen und Rheine, in den Fahrradbussen (RADexpress) im Landkreis Emsland und im Fietsenbus der Grafschaft Bentheim zwischen Lingen und Nordhorn
- Erhältlich an allen Fahrkartenautomaten, Verkaufsstellen der WFB und in den RADexpress-Bussen

Weitere Informationen und Tourenvorschläge unter: [www.westfalenbahn.de](http://www.westfalenbahn.de)



# Sommer Ferien Bonus



## Das Niedersachsen-Ticket

### Machen Sie mehr aus Ihrem Ferientag Bonus-Zeit mit dem Niedersachsen-Ticket: auch werktags schon vor 9 Uhr unterwegs

In diesem Sommer ist jeder Tag ein Sonntag. Mit der Aktion „Sommerferien-Bonus“ können Sie das Niedersachsen-Ticket während der niedersächsischen Sommerferien ohne zeitliche Einschränkung nutzen. Denn mit dem Niedersachsen-Ticket können Sie in der Zeit vom 23. Juni bis 3. August 2016 auch werktags schon vor 9 Uhr unterwegs sein.

Normalerweise gilt für das Niedersachsen-Ticket die 9-Uhr-Grenze an Werktagen. Die Aktion „Sommerferien-Bonus“ macht es möglich ohne zeitliche Einschränkung mit allen Nahverkehrszügen in Niedersachsen, Hamburg und Bremen und den öffentlichen Verkehrsmitteln in den anerkennenden Verbänden und Tarifgemeinschaften zu reisen. Nutzen Sie Ihre Bonus-Zeit für eine flexible Freizeitgestaltung und genießen Sie die Freiheit bei der Planung Ihrer Ausflüge mit Freunden und Familie. Bitte beachten Sie: Zwar werden im Aktionszeitraum Niedersachsen-Tickets ausgegeben, auf denen der Hinweis der Gültigkeit „erst ab 9 Uhr“ aufgedruckt ist. Das ist aber lediglich systembedingt. Trotz des Vermerks werden diese Tickets ab 0 Uhr als gültige Fahrkarten anerkannt. Ab dem 4. August gilt das Niedersachsen-Ticket an Werktagen wieder ab 9 Uhr.

### **i** Ticketleistungen

- Aktionszeitraum vom 23. Juni bis 3. August 2016
- In den Sommerferien 2016 in Niedersachsen und Bremen gilt ihr Niedersachsen-Ticket auch in der Woche von 0 Uhr bis 3 Uhr des Folgetages.
- Jetzt einsteigen für nur 23 Euro sowie 4 Euro je Mitfahrer. Kinder bis 14 Jahre fahren kostenlos.



Weitere Informationen unter: [www.niedersachsenticket.de](http://www.niedersachsenticket.de)





## Gartenkunst in Vollendung Die Herrenhäuser Gärten in Hannover

Sie gehören zu den schönsten Parkanlagen Europas: Seit über 300 Jahren stehen die Herrenhäuser Gärten für geschmackvolle (Garten-)Kunst und Kultur.

Der Große Garten im Stil des Barock beeindruckt mit formalem Grundriss, prächtigem Parterre und Wasserspielen. Die einstige Sommerresidenz der Welfen vermittelt noch immer ein fürstliches Lebensgefühl. Das wieder errichtete Schloss Herrenhausen beherbergt heute ein Museum und gibt zugleich den Gärten ihren architektonischen Bezugspunkt. Die Ausstellung „Schlösser und Gärten in Herrenhausen – Vom Barock zur Moderne“ lädt ein, die Vielfalt der Schloss- und Gartenwelt kennen zu lernen. Der Berggarten ist einer der ältesten Botanischen Gärten in

Deutschland. Hier gedeiht eine Pflanzenvielfalt von rund 12.000 Pflanzenarten. Daneben lässt sich dort im SEA LIFE Aquarium eine faszinierende Unterwasserwelt entdecken.

Seit Mai verwandeln sich die Herrenhäuser Gärten in einen grünen Festsaal. Geschmückt mit tausenden von Sommerblumen und Kübelpflanzen laden sie zum Besuch vielfältiger Veranstaltungen wie dem Internationalen Feuerwerkswettbewerb oder Aufführungen im historischen Heckentheater ein. Sehr stimmungsvoll sind auch die abendlichen Illuminationen im Großen Garten.

Zügig und stressfrei ankommen: Nutzen Sie für Ihre Anreise unsere neuen, hochmodernen Doppelstockzüge RE 60 oder RE 70 zwischen Rheine/Bielefeld und Braunschweig. Fahrkarten erhalten Sie in unseren Verkaufsstellen oder an den Fahrkartenautomaten entlang der Strecke. Vom Hannover Hbf geht es zur Haltestelle Kröpcke, von da mit der U4 Richtung Garbsen oder U5 Richtung Stöcken, Ausstieg: Herrenhäuser Gärten (ca. 8 Minuten).

### Shakespeare im Gartentheater

Zum 400. Todesjahr des Dichters wird das Gartentheater Herrenhausen zur Bühne für Shakespeares Welt. Ein Programm aus unterschiedlichen Genres lädt die Besucher dazu ein, inmitten der sommerlichen Blütenpracht ihren ganz persönlichen Sommernachtstraum zu erleben.



**Öffnungszeiten Großer Garten/Berggarten:** täglich ab 9 Uhr, von Mai bis August bis 20 Uhr. Der Georgengarten ist als öffentlicher Park frei zugänglich. Für den Besuch der gesamten Anlage (Großer Garten, Berggarten, Museum) zahlen Sie 8 Euro. Informationen zu Gruppenrabatten und Ermäßigungen erhalten Sie unter [www.hannover.de/herrenhausen](http://www.hannover.de/herrenhausen)

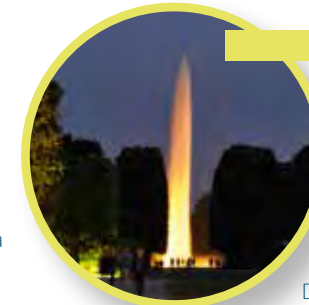


### Internationaler Feuerwerkswettbewerb

Ein Klassiker ist der Internationale Feuerwerkswettbewerb, für den die besten Pyrotechniker der Welt explosive Choreografien entwickelt haben. Mit Musik, Boden- und Höhenfeuerwerk nehmen sie dabei direkten Bezug auf die barocke Kulisse.

Vor dem Start der Feuerwerke verzaubert ein spannendes Rahmenprogramm das Publikum im Open-Air-Festsaal. Die Besucher erleben Live-Musik, Walking-Acts, Kleinkunst und Theater – und werden mitgenommen auf eine stimmungsvolle Reise in verschiedenste Länder. *Weitere Infos: [www.hannover.de/feuerwerk](http://www.hannover.de/feuerwerk)*

### Der Garten leuchtet



An vielen Sommerabenden lädt der Große Garten abends zum Spaziergehen ein. Mit Einbruch der Dämmerung erstrahlen die Hecken, Brunnen und Fontänen in festlicher Beleuchtung, dazu erklingt Barockmusik. Besonders romantisch sind die Lampion-Spaziergänge, die eine halbe Stunde vor der Illumination durch den dunkelnden Garten führen. *Eintritt: 4 Euro*

*Termine siehe: [www.herrenhausen.de](http://www.herrenhausen.de)*

## Sommer 2016

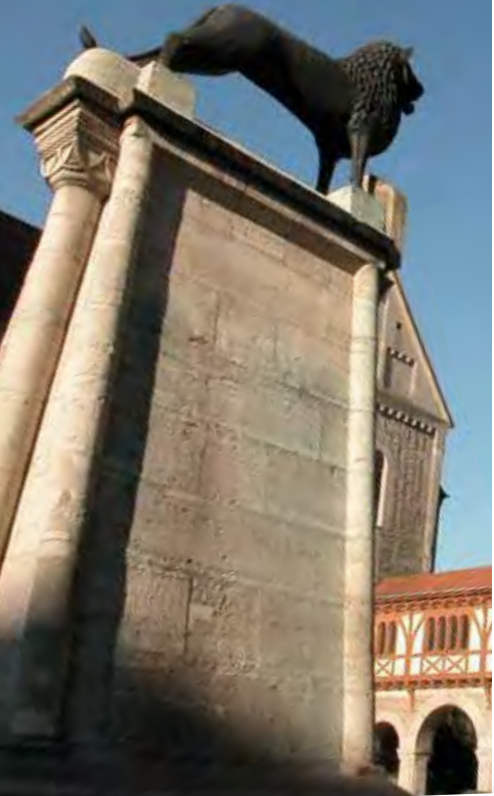
### Die Veranstaltungshöhepunkte

- 04.08. – 28.08.** Ausstellung „Pflanzen in Shakespeares Welt“, Berggarten
- 04.08., 20:00 Uhr** Poetry Slam „Sein oder nicht sein“
- 05.08., 20:00 Uhr** Lesung mit Musik „Der Herzen Feuerbrand“ mit dem Schauspielerpaar Eva Scheurer und Rudolf Kowalski
- 05.08. – 07.08., 21:00 Uhr** Lampionspaziergang
- 05.08., 20:00 Uhr** Lesung mit Musik „Der Herzen Feuerbrand“ mit dem Schauspielerpaar Eva Scheurer und Rudolf Kowalski
- 06.08., 16:00 Uhr** Vortrag „Abenteuerliche Reise in Shakespeares Sprachwunderwelten“
- 11.08. – 13.08., 20:30 Uhr** Schauspiel „Romeo + Julia“ mit dem Ensemble Persona
- 18.08., 21:00 Uhr** Open Air Kino „Ein Sommernachtstraum“ (1935)
- 19.08., 21:00 Uhr** Open Air Kino „Shakespeare in Love“ (1998)
- 20.08.** Internationaler Feuerwerkswettbewerb – *Ausverkauft!*
- 21.08., 20:30 Uhr** Lampionspaziergang
- 25.08. – 27.08., 20:30 Uhr** Shakespeare-Revue „Sommernachtstraum!“ mit Dominique Horwitz und der lautten compagney Berlin
- 03.09.** Internationaler Feuerwerkswettbewerb
- 17.09.** Internationaler Feuerwerkswettbewerb

## **Tickettipp: Schönes-Wochenende-Ticket**

Damit fahren Gruppen von bis zu fünf Personen samstags oder sonntags einen ganzen Tag lang kreuz und quer durch Deutschland. Eltern oder Großeltern dürfen ihre Kinder oder Enkel bis 14 Jahren sogar ohne Begrenzung der Personenzahl mitnehmen. Der Preis für den ersten Reisenden liegt bei 40 Euro. Bis zu vier weitere mitreisende Personen zahlen einen Aufschlag in Höhe von 40 Euro pro Person.





## Mit der WestfalenBahn nach Braunschweig In Rom ein Wolf – in Braunschweig ein Löwe

Kennen Sie eigentlich Braunschweig? Noch nicht? Dann möchten wir Ihnen die Löwenstadt heute etwas näherbringen, denn ein Besuch lohnt sich und ist mit der WestfalenBahn bequem möglich.

Neben den Vorzügen einer Großstadt vereint die mit rund 250.000 Einwohnern größte Stadt zwischen Hannover und Berlin Tradition und Moderne auf charmante Weise. Hier prägt das Residenzschloss, dessen Fassade unter Einbeziehung originaler Teile rekonstruiert wurde, neben extravaganter Architektur wie der Bauskulptur Happy Rizzi House im geschichtsträchtigen Magniviertel das Stadtbild. Ein Wind von Geschichte weht auf dem Burgplatz, der vom Dom St. Blasii, der Burg Dankwarderode, dem Landesmuseum und jahrhundertealten Fachwerkhäusern umrahmt ist. Am Altstadtmarkt wird die Geschichte Braunschweigs als Hansestadt erlebbar – mit steinernen Zeugnissen wie dem Altstadtrathaus, dem Gewandhaus und der Martinikirche. Den Namen Löwenstadt erhielt Braunschweig durch den Welfenherrscher Heinrich den Löwen. Heute ist Braunschweig nicht zuletzt Kulisse für vielfältige kulturelle Ereignisse.

## 11. Juni bis 22. September Braunschweig wird zum leuchtenden Kunstwerk

Die Löwenstadt lockt in den Sommermonaten aber noch mit einem weiteren guten Grund für einen Besuch. Der Lichtparcours verspricht Braunschweigkennern wie Neulingen phantasievolle Einsichten in das Stadtbild mit Dom und jahrhundertealten Fachwerkbauten.

Die Lichtinstallationen von zwölf international renommierten Künstlern wie Alfredo Jaar und Tobias Rehberger sind eigens für die jeweiligen Standorte in der Stadt entwickelt und sind bei Tag und Nacht erlebbar. Entlang des Okergrabens und auf dem Gelände des Hafens Braunschweig-Veltenhof lassen sie sich teilweise vom Wasser aus auf einem Floß bestaunen. Die Braunschweig Stadtmarketing GmbH bietet Führungen zu Fuß, per Floß und Segway sowie Fahrradtouren an, die alles Wissenswerte zur Ausstellung vermitteln. Begleitet wird das Lichterspektakel von einem vielfältigen Rahmenprogramm mit Workshops, Lesungen, Konzerten und Filmvorführungen. Genießen Sie doch Zeit im Freien mit Ihren Lieben, vielleicht bei einer Leckerei inmitten von Kultur. Erleben Sie die besondere Atmosphäre, die der Lichtparcours in die Stadt bringt. Wo Sie die einzelnen Lichtobjekte in der Stadt finden, können Sie dem entsprechenden Flyer entnehmen, der für Sie unter folgender Adresse zum download bereitsteht: [www.braunschweig.de/lp16/presse.html#downloads](http://www.braunschweig.de/lp16/presse.html#downloads).



Alfredo Jaar „Kultur = Kapital“



Tobias Rehberger „Bei Pess u. Puse“



**Weitere Infos**  
[www.braunschweig.de/angebote-lichtparcours](http://www.braunschweig.de/angebote-lichtparcours)  
Touristinfo Kleine Burg 14  
Tel. 0531 4702040

Entlang unserer Strecken haben wir einen bunten Mix an Veranstaltungen, Ausstellungen und Events zusammengestellt. Besonders familienfreundliche Events sind mit diesem Symbol  gekennzeichnet.

- 11.06.–22.09.  Lichtparcours | *Braunschweig*
- 02.07.  Jazz Summer Night | *Minden*
- 02.–03.07.  6. Internationales Straßenkünstler-Festival im Zoo Münster
- 08.–10.07.  Gourmetmeile | *Minden*
- 10.07.  Stadtfest „Münster Mittendrin“
- 15.–17.07.  Internationales Oldtimertreffen/Bad Bentheimer Park
- 23.–31.07.  Delft Hafenfest | *Emden*
- 27.07.–14.08.  Libori | *Paderborn*
- 28.–31.07.  Maschseefest Hannover 2016
- 29.–31.07.  Emsfestival | *Rheine*
- 04.–07.08.  Sparrenburgfest | *Bielefeld*
- 05.–07.08.  Osnabrücker Weintage
- 06.–07.08.  Gourmet-Fest: „Bückeberg kocht über“/ Marktplatz Bückeberg mit verkaufsoffenem Sonntag
- 06.–07.08.  Street Food Meile/Innenstadt | *Bad Bentheim*
- 07.08.  Street Food Festival | *Papenburg*
- 11.–14.08.  Holi Festival Braunschweig im Bürgerpark Braunschweig
- 12.–14.08.  Weinfest/Altstadt Bad Salzuflen
- 20.08.  Ballon-Festival im Stadtpark Papenburg
- 21.08.  Lippe kulinarisch/Schloßpark Detmold
- 27.–29.08.  Internationaler Feuerwehrwettbewerb (auch am 03.+ 17.09.) | *Hannover*
- 01.–03.09.  Emders Hafenmeile | *Emden*
- 02.–04.09.  Wackelpeter – Das Bielefelder Kinderkulturfest
- 02.–11.09.  Grevener Großkirmes/Innenstadt
- 04.09.  Schauraum Münster – Das Fest der Museen und Galerien
- 09.–11.09.  Magnifest – Kultur im Herzen von Braunschweig
- 18.09.  Morgenland Festival (Musikkultur des nahen und mittleren Ostens) | *Osnabrück*
- Entdeckertag | *Hannover*
- Stadtfest Rheine
- Eulenmarkt – Stadtfest in Peine
- Cityfest mit verkaufsoffenem Sonntag | *Greven*







**Mit der WestfalenBahn durch den Sommer  
Die neuen Freizeitführer sind da!**

Haben Sie schon länger vor, mal einen Ausflug in die Region zu machen? Dann sind unsere neuen Freizeitführer bei Ihnen sicher in den richtigen Händen: Für Sie haben wir die spannendsten Sehenswürdigkeiten entlang unserer Strecken zusammengestellt. Von der niederländischen Grenze bis zum Paderborner Land und bis Braunschweig in Niedersachsen, von der Nordsee bis ins Münsterland gibt es viel zu entdecken! Und das Beste daran: Die WestfalenBahn bringt Sie hin – auch samt Fahrrad. Unsere neuen Freizeitführer „Zwischenstopp“ für das Ems- und Mittelland-Netz und „Erlebe die Region“ für das Teutoburger Wald-Netz sind erhältlich an allen Verkaufsstellen der WestfalenBahn („Zwischenstopp“ gegen eine Schutzgebühr von 1 Euro) sowie bei unseren ausgewählten Partnern. Weitere Infos unter [www.westfalenbahn.de](http://www.westfalenbahn.de)



**Wasserski  
Paderborn**

Für Sportbegeisterte bietet die Wasserski-Seilbahn in Paderborn viel Freizeit- und Sportvergnügen für wenig Geld. Da, wo der feste Boden aufhört, fängt der Spaß erst an! An der Seilbahn werden die Wasserskifahrer und Wakeboarder von einer Rampe aus durch den See gezogen. Weitere Infos unter [www.wasserski-paderborn.de](http://www.wasserski-paderborn.de)



**Freizeit  
Paradies  
Lippesee**

Das Freizeitparadies Lippesee liegt am Rande der Paderborner City im Stadtteil Sande. Der See bietet neben einem Badestrand, zahlreiche Wassersportarten wie Segeln, Surfen und Tretbootfahren. Umsäumt von Rad- und Wanderwegen lädt er ein, die nähere Umgebung zu erkunden. **Weitere Infos:** [www.lippe-see-freizeitanlagen.de](http://www.lippe-see-freizeitanlagen.de)

RB 72 bis Hauptbahnhof Paderborn, dann Linie 68 bis Haltestelle Schule, umsteigen in Linie 58 bis Zielhaltestelle Lippesee. Zum Wasserski-Zentrum steigen Sie in die Padersprinter Buslinie 6 und 68 bis Haltestelle Hohe Kamp.

Bus- und Bahnfahren in Westfalen-Lippe ganz einfach: Für junge Leute bis einschließlich 20 Jahre gibt es das FunTicket Westfalen. Diese Freizeitmonatskarte gilt nach der Schule, an den Wochenenden und in den Ferien im Nahverkehr fast überall in Westfalen-Lippe. Schon heute nutzen viele Schüler in der Freizeit die lokalen und regionalen FunTickets, die auch weiterhin angeboten werden.

Mit dem FunTicket Westfalen können Jugendliche „just for fun“ zum Einkaufen, Feiern oder Freunde besuchen auch über ihre Heimatregion hinaus fahren. Das FunTicket Westfalen kostet für einen Monat 34,90 Euro und ist überall erhältlich, wo es Fahrkarten gibt, z. B. beim Busfahrer, im Kundencenter oder am Ticketautomaten. An Schultagen gilt das Ticket erst ab 14 Uhr.

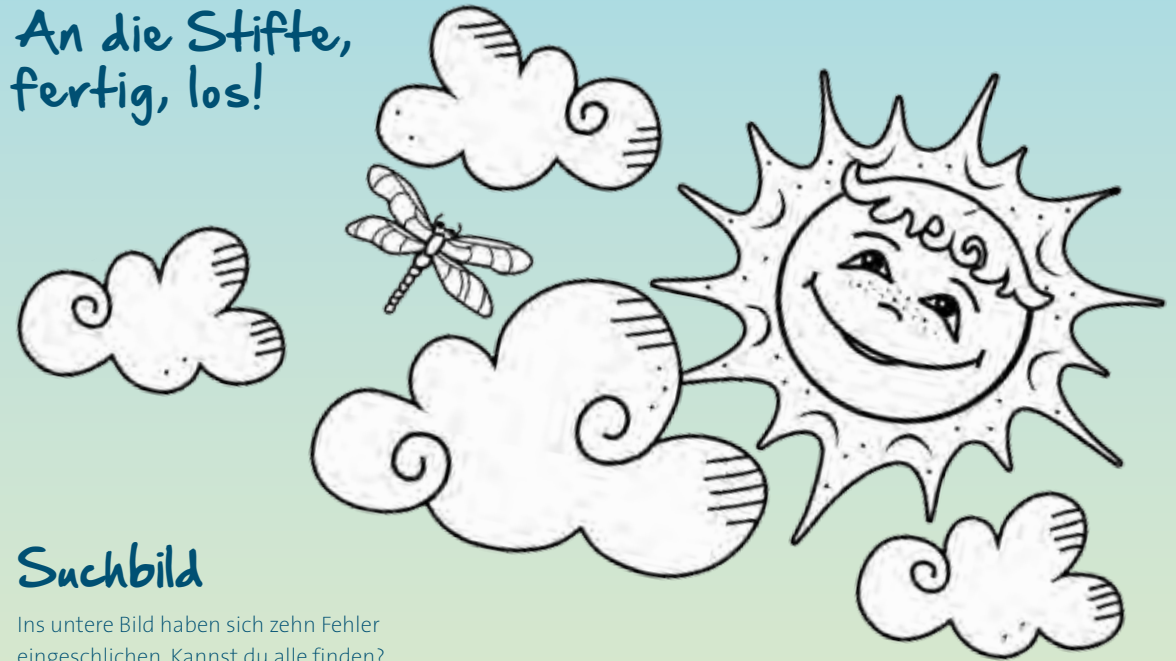
FÜR UNSERE KLEINEN FAHRGÄSTE  
**Die bunte Seite**

Liebe Kinder,

um Euch die Bahnfahrt etwas zu versüßen, haben wir uns wieder neue Rätsel und Spiele für Euch ausgedacht! Wenn Ihr Lust habt, etwas zu gewinnen, dann schickt

ein Foto dieser von Euch ausgefüllten bunten Seite per E-Mail an [info@westfalenbahn.de](mailto:info@westfalenbahn.de) und gewinnt mit etwas Glück eine Überraschung! Viel Spaß beim Raten, Tüfteln und Malen wünscht Euch **Eure WestfalenBahn.**

An die Stifte,  
fertig, los!



Suchbild

Ins untere Bild haben sich zehn Fehler eingeschlichen. Kannst du alle finden?



Sudoku

Ziel beim Sudoku ist es, die leeren Zellen des Spielfeldes mit den Symbolen so auszufüllen, dass in jeder Zeile, in jeder Spalte und in jedem 2x2-Teilquadrat jedes Symbol genau einmal steht. Viel Erfolg!






**Einfach  
zügig  
reisen**



## Haben Sie Fragen?

Infos rund um die WestfalenBahn zu Fahrplänen, Tarifen, Tickets, Service, Anmeldung von Gruppenreisen, Fahrradmitnahme, Reisen bei Mobilitätseinschränkung und Fundsachen:

**Infotelefon WestfalenBahn 0521 557777-55**

E-Mail: [info@westfalenbahn.de](mailto:info@westfalenbahn.de)

[www.westfalenbahn.de](http://www.westfalenbahn.de)

**„Schlaue Nummer für Bus und Bahn in NRW“**

**Persönliche Fahrplan- und Tarifauskunft**

**0 180 6 50 40 30**

(20 Ct./Verbindung aus dem dt. Festnetz,  
Mobilfunk max. 60 Ct./Verbindung)

**Automatische Fahrplanauskunft**

**0800 3 50 40 30** (kostenlos)

Persönlich erreichen Sie uns im **ServiceCenter moBiel** in der StadtBahn-Haltestelle Jahnplatz in Bielefeld oder in den Verkaufsstellen entlang der Strecken.



**Einfach zügig ins Internet!**

QR-Code mit Ihrem Smartphone  
abscannen und auf  
[www.westfalenbahn.de](http://www.westfalenbahn.de) lossurfen.



**Wir sind zertifiziert!**

ISO 9001:2008



Die WestfalenBahn  
fährt im Auftrag von:

**Region Hannover**



**Impressum:** WestfalenBahn GmbH, Zimmerstraße 8, 33602 Bielefeld  
Tel. 0521 557777-55, E-Mail: [info@westfalenbahn.de](mailto:info@westfalenbahn.de), [www.westfalenbahn.de](http://www.westfalenbahn.de); Verantwortlich für die Inhalte: Birgit Pauluschat

Gestaltung: [www.idee-und-system.de](http://www.idee-und-system.de) | Druck: [www.graefe-druck.de](http://www.graefe-druck.de)

**Bildnachweise:** Titelbild © grafikplusfoto/fotolia, Umschlagseite innen © Christian Wyrwa/HMTG, Fahrradfahrer © Emsland Touristik GmbH, Altstadtmarkt Braunschweig © Blaumeise/fotolia, Herrenhäuser Gärten Hannover: Großer Garten © Lars Gerhards/HMTG, Berggarten © Rosi Radecke, Shakespeare © uip, Feuerwerk © Christoph Maier/Pyro-photos.com, Der Garten leuchtet © Rosi Radecke, Braunschweig: Burgplatz © Braunschweiger Stadtmarketing GmbH/okerlandarchiv, Kultur = Kapital © Alfredo Jaar/Foto: Braunschweig Stadtmarketing GmbH/Steffen und Bach GmbH, BEI PESS U. PUSE © Tobias Rehberger, Sommerhimmel © Jürgen Fächle/fotolia, Wasserski © Wasserski Paderborn, Ausmalbild © oooRENAoood/fotolia, Suchbild © Matthew Cole/fotolia, sonstiges Bildmaterial © WestfalenBahn GmbH